

Alle Maße sind vom Auftragnehmer verantwortlich zu prüfen und zu nehmen. Unstimmigkeiten sind mit der Bauleitung abzustimmen.

Dieser Plan gilt nur in Verbindung mit den Plänen des Stalkers, der Fachgenieure H.S./Elektro und sämtlichen Detailplänen des Architekten.

Hat der Auftragnehmer Bedenken gegen die angegebenen Konstruktionen, so ist er verpflichtet, diese vor Ausführung schriftlich geltend zu machen.

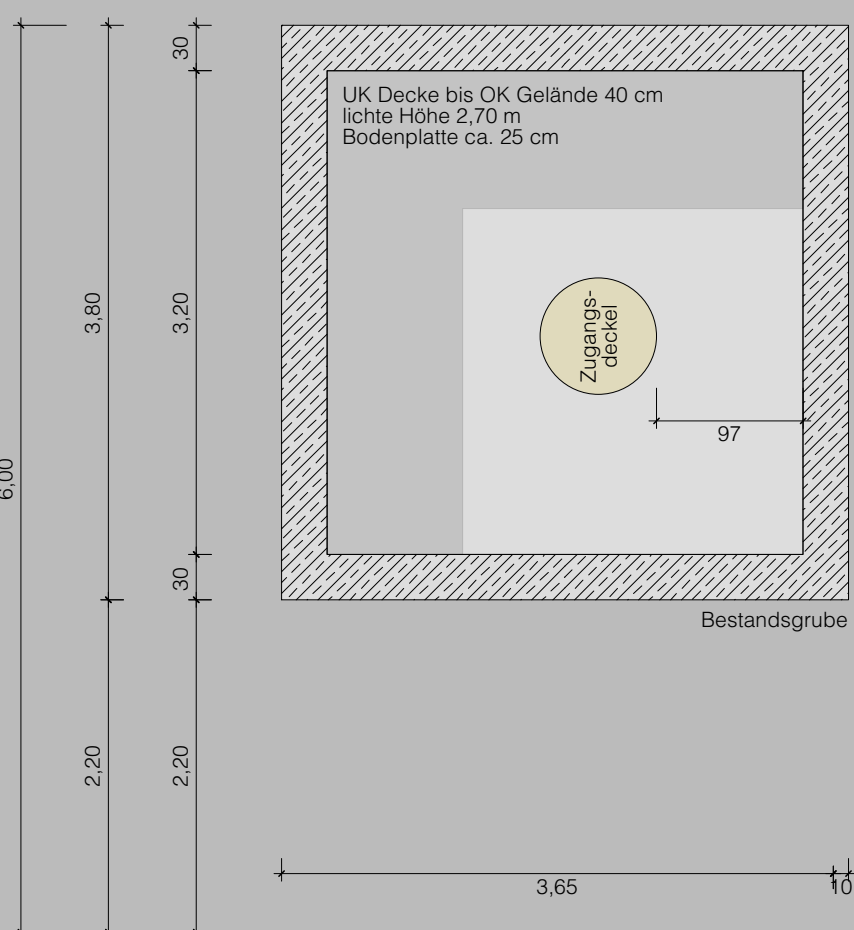
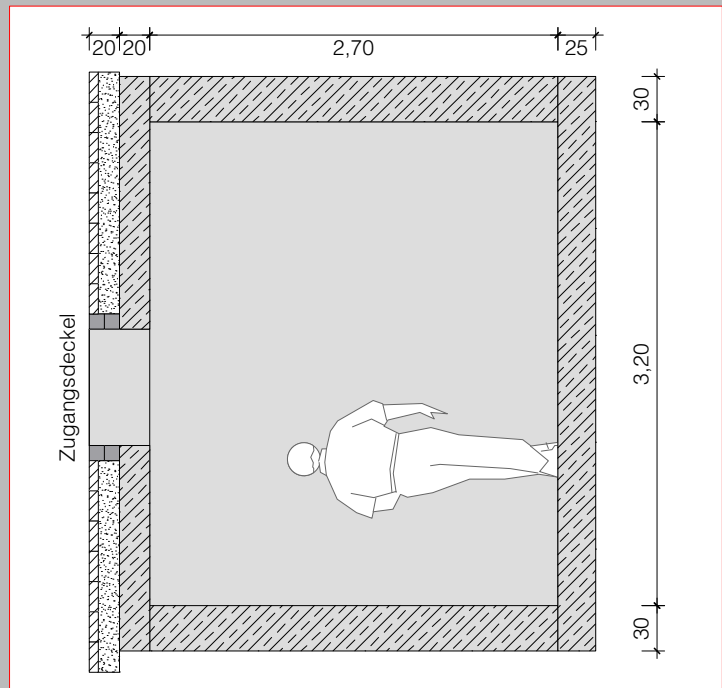
Für alle Fehler und Mängel, die aus Nichtbeachtung dieser Bedingungen entstehen, haftet der Auftragnehmer.

Hinweise:

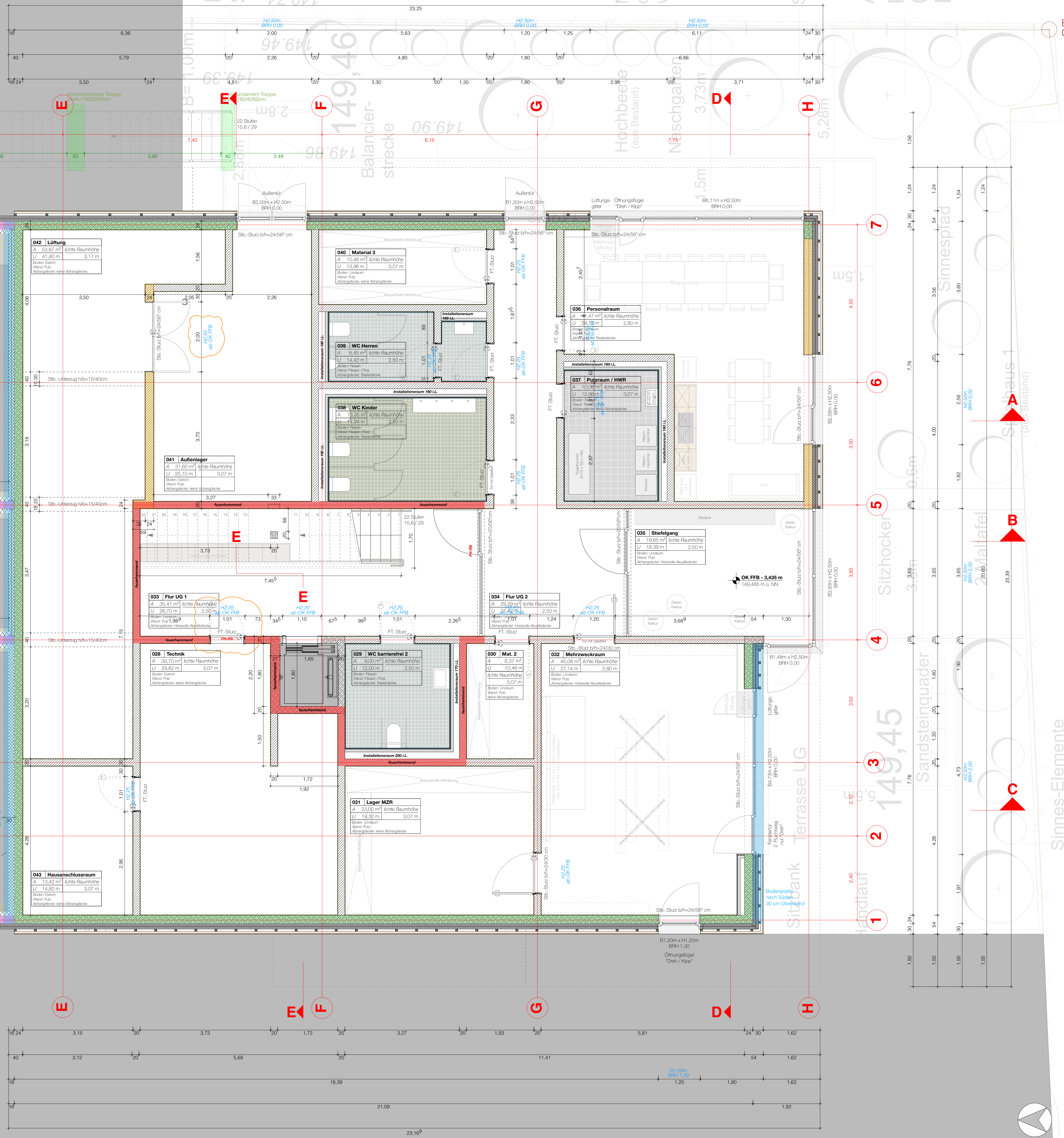
Das Brandschutzkonzept ist zu beachten!

Abgehängte Decken und akustisch wirksame Wandoberflächen sind gemäß numerischer Berechnung zu erstellen!

Lage und Anzahl der Estrichrücken sind nach Absprache mit der Bauleitung auszuführen!



Planheim



INDEX			
1	20.11.2025	Türaufschlag Technik nach außen	AR
e	13.02.2025	Lüftungsgitter ohne Fliesenbelag + Estrich	AR
d	13.06.2024	Bestandsgrube nach Angabe Baufahrer eingezeichnet	AR
c	17.05.2024	WC Personal ersetzt durch WC Herren, Schachtwand Aufzug Richtung Technik 27 cm	AR
b	06.05.2024	Entfall Tür Lüftung, Anpassung Fundamente, Schacht hinter Aufzug	AR
a	15.03.2024	Verschraubung Tür Lager MZR Richtung Außenwand, Entfall Tür zwischen Flur / Lüftung	AR
Maße Unterges. Lüftungsgitter			

LEGENDE			
	Holzassade		
	UK Holzassade, horizontal		
	UK Holzassade, vertikal		
	Mauerwerk		
	Stahlbeton		
	Dämmung		
	Dämmung		
	Ständer Trockenbauwand		
	Trockenbauplatten		
	Innerputz		
	Fliesen Wand		
	Wand Isierhemmend		
	Wandstärke 24 cm (Mauerwerk)		
	Wandstärke 24 cm (Stahlbeton)		

AUSFÜHRUNGSPLANUNG			
Bauftraggeber: Bau Eins Architekten BDA Eisenbahnstraße 63 67655 Kaiserslautern		Bau Eins Architekten BDA	
Projekt: <b>Grundriss UG</b> 5-gruppige Kita		Maststab: <b>1:50</b>	
Plannummer: INS_A_50_Grundriss UG_I	Planungsphase: Ausführungsplanung	Fachsparte: Hochbau	Datum: 20.11.2025
Anschnitt: Kindertagesstätte Inenheim Hauptstraße 72b 78865 Inenheim	Bauherr: Ortsgemeinde Inenheim c/o Verbandsgemeindeverwaltung Hensheim Obere Hauptstraße 2 78865 Hensheim	Blattgröße: DIN A0	Projektnummer: 0 5 6
Projektbeschreibung / Bauinhalt: Neubau Kindertagesstätte Inenheim			